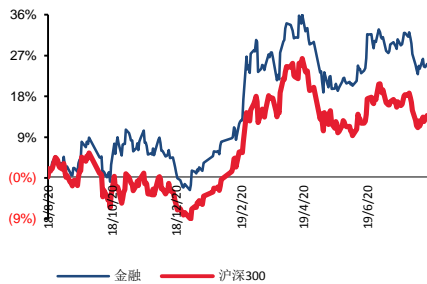


金融

## 注册制有望推广至创业板，资本市场发展更进一步

## ■ 走势对比



## ■ 子行业评级

## 相关研究报告：

《国盛金控中报点评：经纪、自营助推证券业务业绩提升，对外投资收益稳定》--2019/08/15

《政策红利不断释放，龙头券商杠杆空间打开》--2019/08/11

《券商7月业绩公布，环比微降，业绩分化》--2019/08/07

证券分析师：罗惠洲

电话：010-88695260

E-MAIL: luohz@tpyzq.com

执业资格证书编码：S1190518050002

证券分析师：刘涛

电话：010-88695234

E-MAIL: liutaosh@tpyzq.com

执业资格证书编码：S1190517090001

## 报告摘要

本周（2019.8.12-2019.8.18）非银金融中信指数上涨 2.20%，跑赢大盘 0.43 个百分点，位列所有行业第 11 名。细分板块来看，证券板块上涨 1.49%，保险板块下跌 3.00%，多元金融板块上涨 1.07%。

8月17日，央行发布关于改革完善贷款市场报价利率（LPR）形成机制的公告。此次完善LPR形成机制的目的是通过提高LPR的市场化程度，进而引导实际贷款利率跟随货币市场利率变化，提高利率传导效率，降低实体经济融资成本。同样基于支持实体经济发展的角度，我们认为资本市场发展的支持力度有望进一步加强。在18日发布的《中共中央、国务院关于支持深圳建设中国特色社会主义先行示范区的意见》中提到，研究完善创业板发行上市、再融资和并购重组制度，创造条件推动注册制改革。

截至8月15日，28只科创板股票的融资余额为32.07亿元，融券余额为31.83亿元，两者规模相近，融资和融券结构与A股其他板块有较大不同。科创板对券商投行及两融收入的拉动略超市场预期。

贸易摩擦的不确定性依然存在，核心金融资产的配置正当其时。我们推荐盈利稳定性较强，且中报业绩有望超预期的保险和龙头券商。

个股推荐中信证券、中国平安

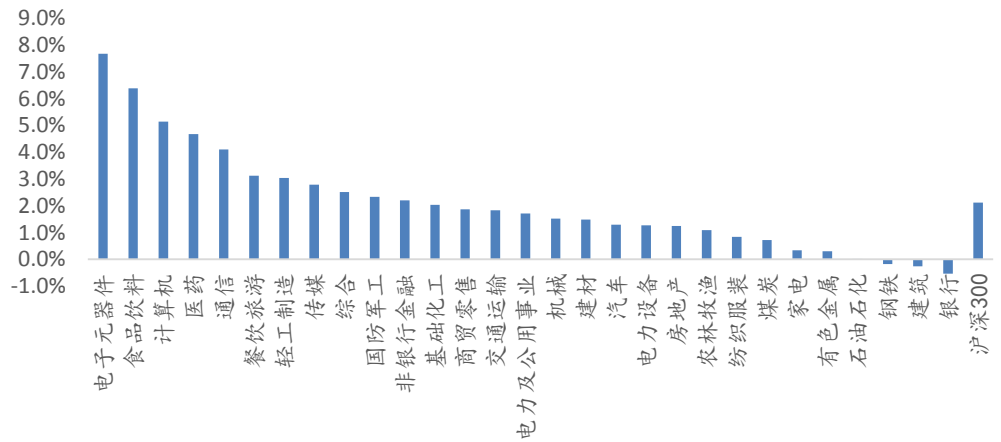
风险提示：政策不及预期风险；市场风险。

## 行业数据一览

### 行情数据

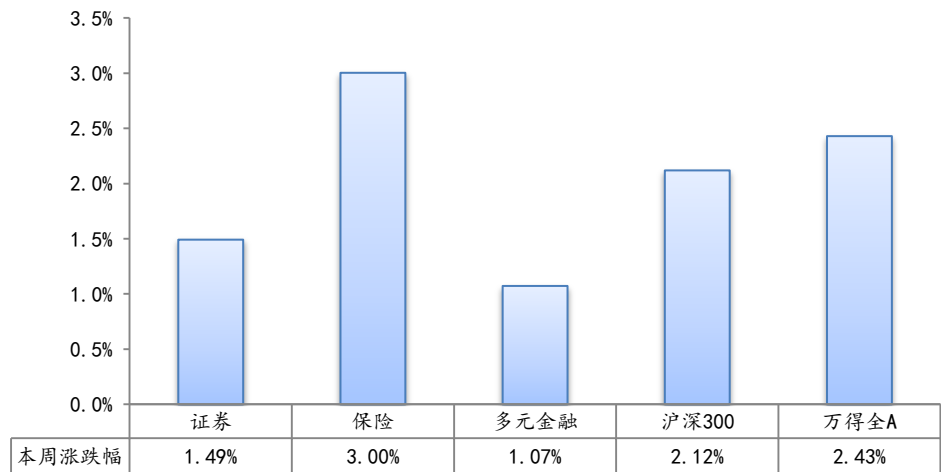
本周（2019.8.12-2019.8.18）非银金融中信指数上涨 2.20%，跑赢大盘 0.43 个百分点，位列所有行业第 11 名。细分板块来看，证券板块上涨 1.49%，保险板块下跌 3.00%，多元金融板块上涨 1.07%。

图表 1：本周涨跌幅（一级子行业）



资料来源：WIND，太平洋证券整理

图表 2：本周涨跌幅（二级子行业）

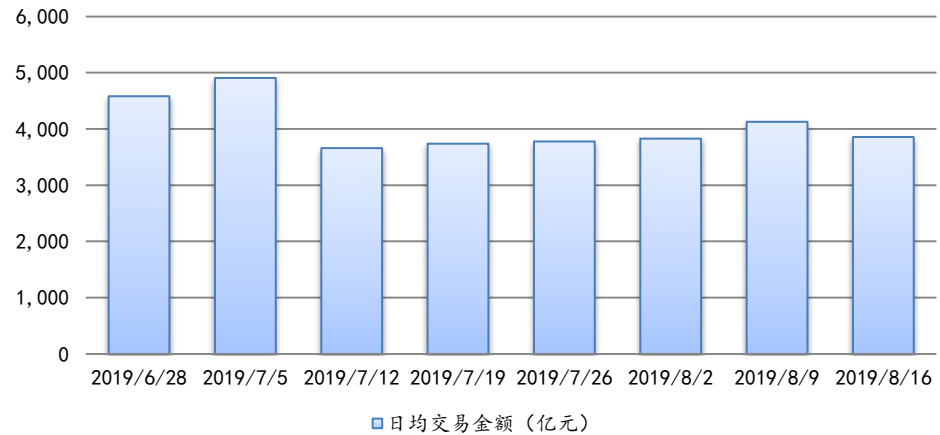


资料来源：WIND，太平洋证券整理

## 关键经营数据

1、股市日均交易额：本周日均交易额 3858 亿元，环比减少 6.54%。

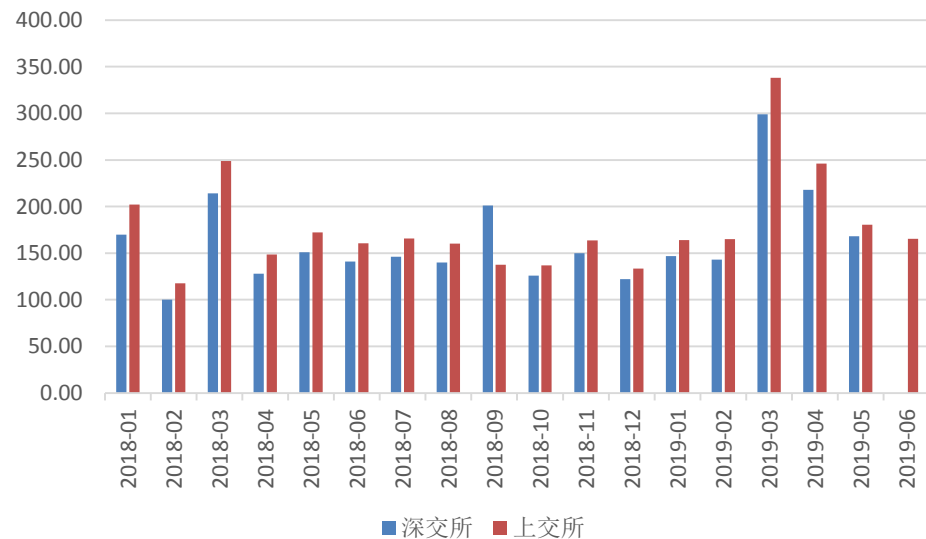
图表 3：A 股日均交易额（周，亿元）



资料来源：WIND，太平洋证券

2、新增投资者：6 月上交所新增开户 165 万人，环比下降 8.4%。

图表 4：新增投资者（周，万人）



资料来源：WIND，太平洋证券

3、两融余额：截至 2019 年 8 月 15 日，两市两融余额 8946 亿元，环比增长 0.22%，较年初增长 18.36%，较去年日均水平下降 2.03%。

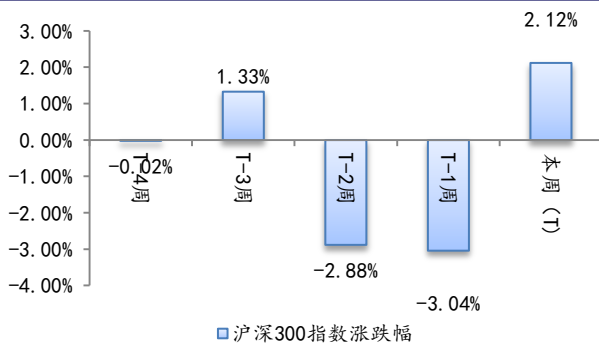
图表 5：融资融券余额（亿元）



资料来源: WIND, 太平洋证券

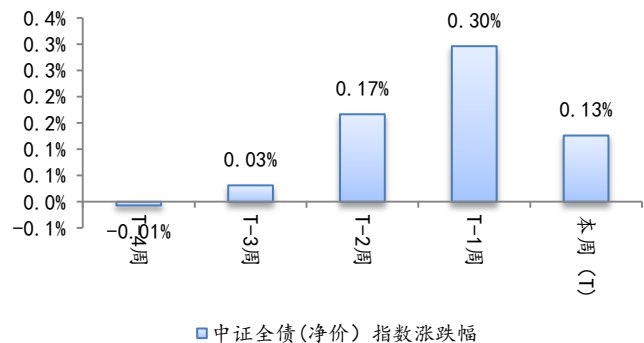
4、自营业务: 本周沪深 300 指数下跌 2.88%, 中证全债 (净价) 指数上涨 0.17%。

图表 6 沪深 300 指数涨跌幅



资料来源: WIND, 太平洋证券

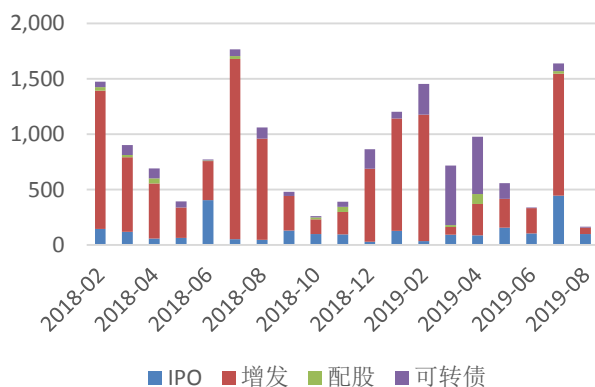
图表 7 中证全债 (净价) 指数涨跌幅



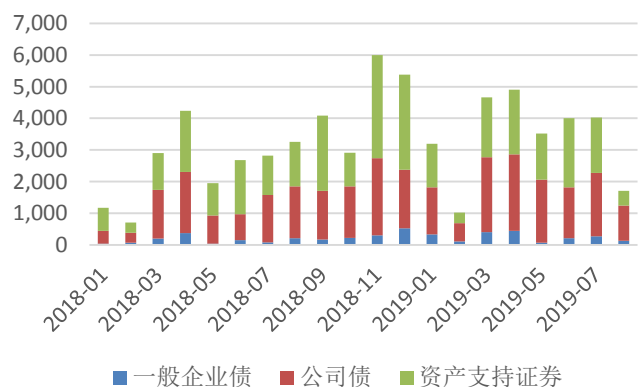
资料来源: WIND, 太平洋证券

5、投行业务

图表 8 股权融资规模 (亿元)



图表 9 核心债券融资规模 (亿元)



资料来源：WIND，太平洋证券

资料来源：WIND，太平洋证券

6、**股票质押率**：截至本周末 A 股股票按市值加权的股票质押率为 9.14%。

7、**10 年期国债收益率**：本周 10 年期国债收益率 3.03%。

## 公司动态

1. 中国平安 (601318): 公司披露 2019 年半年度报告。报告期内公司实现归母净利润 976.76 亿元, 变动 68.1%。
2. 越秀金控 (000987): 公司披露 2019 年半年度报告, 报告期内公司实现归母净利润 11.65 亿元, 同比增长 520%。
3. 东吴证券 (601555): 公司披露 2019 年半年度报告, 实现归母净利润 7.50 亿元, 同比增长 2758%。
4. 国信证券 (002736): 公司披露 2019 年半年度业绩快报。报告期内实现归母净利润 25.98 亿元, 同比增长 124.42%。
5. 国盛金控 (002670): 公司披露 2019 年半年度报告。报告期内实现归母净利润 2.80 亿元, 同比增加 260.31%。
6. 太平洋 (601099): 经公司对 2019 年 6 月 30 日存在减值迹象的资产进行资产减值测试后, 对其他债权投资计提单项资产减值准备共计 4157 万元。
7. 太平洋 (601099): 公司披露 2019 年半年度报告, 报告期内公司实现归母净利润 3.58 亿元, 同比扭亏为盈。
8. 广发证券 (000776): 公司已于 2019 年 8 月 15 日完成 2019 年度第四期短期融资券 30 亿元的发行, 票面利率 2.75%。
9. 吉艾科技 (300309): 公司披露关于重大合同的进展公告。截至本公告披露日, 重整工作已经超预期完成, 公司债权已经全部回收, 合计回收金额为 5.13 亿元, 该资产包全部处置完毕, 特此公告。
10. 天风证券 (601162): 公司披露关于明确公司 2019 年度配股公开发行证券方案配股数量的公告。本次配股以实施本次配股方案的股权登记日收市后的股份总数为基数, 按每 10 股配售 3 股的比例向全体股东配售股份。
11. 中信建投 (601066): 证监会受理公司非公开发行 A 股股票行政许可申请。
12. 东方证券 (600958): 公司完成向东方金融控股 (香港) 有限公司, 东方金控实缴股本由港币 21 亿元变更为港币 22 亿元。
13. 天茂集团 (000627): 公司收到安盛天平转发的中国银行保险监督管理委员会银保监复【2019】736 号文, 经审核, 批准天茂实业集团股份有限公司等五家安盛天平中方股东将持有的安盛天平 4.23 亿股股份 (其中本公司持有 7828 万股) 全部转让给安盛。转让后, 安盛持有安盛天平 8.46 亿股股份, 持股比例为 100%。

## 行业动态

1. 17日，央行正式宣布改革完善贷款市场报价利率（LPR）形成机制。贷款市场报价利率报价行由10家扩大至18家。
2. 8月13日，中国证监会证券基金机构监管部向中信证券、国泰君安证券和东方证券下发同意集合资产管理计划合同变更函。其中，中信证券和东方证券各1只产品获批变更合同，国泰君安证券有2只产品获批变更合同。
3. 财联社8月16日讯，记者获悉，多家信托公司近期收到监管部门窗口指导，控制通道业务规模。
4. 证监会核发中科软、瑞达期货2家企业IPO批文，仙乐健康、泰恩康首发申请8月22日上会。证监会同时同意安博通科创板IPO注册，佰仁医疗、晶丰明源科创板首发申请8月26日上会，华熙生物、博瑞医药首发申请8月27日上会。
5. 证监会15日披露，关于摩根士丹利华鑫证券有限责任公司的《证券公司变更5%以上股权的实际控制人审批》已获接收材料。消息面上，华鑫股份日前公告，摩根士丹利拟3.76亿元受让摩根华鑫2%股权。又一家外资控股券商即将诞生。
6. 【中国7月社融规模1.01万亿元，不及预期】财联社8月12日讯，中国7月社会融资规模1.01万亿元，预估为1.625万亿元，前值为2.263万亿元。7月份社会融资规模增量为1.01万亿元，比上年同期少2103亿元。其中，对实体经济发放的人民币贷款增加8086亿元，同比少增4775亿元；对实体经济发放的外币贷款折合人民币减少221亿元，同比少减552亿元；地方政府专项债券净融资4385亿元，同比多2534亿元；非金融企业境内股票融资593亿元，同比多418亿元。

附录 非银金融行业个股涨跌幅一览表（2019年8月12日-2019年8月16日）

证券代码	证券简称	周涨跌幅	周换手率	月涨跌幅	年涨跌幅	市盈率 PE(TTM)	市净率 PB(LF)
600155.SH	华创阳安	15.17	21.75	5.60	70.39	64.14	1.47
000987.SZ	越秀金控	8.65	1.62	-7.96	11.39	39.80	1.49
300059.SZ	东方财富	5.58	16.58	-5.02	37.20	73.03	4.58
600291.SH	西水股份	4.28	3.16	-7.97	-14.50	53.57	0.77
600816.SH	安信信托	3.98	3.33	-7.50	1.60	-9.42	1.90
000416.SZ	民生控股	3.86	10.87	-11.44	38.84	124.45	3.48
600053.SH	九鼎投资	3.75	2.13	-8.47	-6.71	20.05	4.53
601318.SH	中国平安	3.69	3.03	-0.72	58.14	10.88	2.56

300023.SZ	宝德股份	3.18	55.29	-0.64	28.34	-3.91	5.68
600783.SH	鲁信创投	2.86	4.68	-10.18	-12.29	47.38	2.90
601555.SH	东吴证券	2.83	5.17	-8.00	36.86	25.19	1.32
600030.SH	中信证券	2.60	4.12	-6.76	35.30	25.16	1.68
600621.SH	华鑫股份	2.49	19.63	-8.25	40.77	194.39	2.10
601881.SH	中国银河	2.45	15.36	-8.34	54.47	31.08	1.58
000686.SZ	东北证券	2.22	4.00	-6.76	33.78	26.32	1.27
002797.SZ	第一创业	2.17	3.61	-7.06	4.59	58.14	2.25
601099.SH	太平洋	2.06	4.93	-8.92	39.36	-24.32	2.31
002673.SZ	西部证券	1.92	2.21	-6.73	18.19	50.88	1.78
600864.SH	哈投股份	1.90	4.89	-5.16	44.49	45.24	1.00
601901.SH	方正证券	1.87	0.63	-5.19	23.92	44.24	1.41
600318.SH	新力金融	1.74	15.04	6.46	6.46	69.07	3.11
000563.SZ	陕国投 A	1.72	5.05	-8.00	55.16	37.38	1.56
600837.SH	海通证券	1.67	2.51	-7.72	46.91	19.10	1.22
002736.SZ	国信证券	1.57	0.53	-9.68	48.51	20.75	1.87
000166.SZ	申万宏源	1.54	0.60	-5.52	14.71	21.75	1.44
600909.SH	华安证券	1.51	1.99	-7.34	29.61	25.13	1.73
002670.SZ	国盛金控	1.50	2.95	-8.04	0.99	-219.49	1.68
601198.SH	东兴证券	1.46	2.38	-7.54	10.03	22.36	1.46
600643.SH	爱建集团	1.44	2.48	-8.64	0.94	11.02	1.41
000627.SZ	天茂集团	1.42	0.19	0.14	27.27	26.78	1.74
000776.SZ	广发证券	1.37	1.58	-6.49	-1.10	16.79	1.08
603300.SH	华铁科技	1.24	3.33	-13.27	52.50	172.57	2.37
601688.SH	华泰证券	1.21	3.01	-4.72	19.52	29.28	1.50
000728.SZ	国元证券	1.19	2.02	-6.91	23.68	32.79	1.16
601377.SH	兴业证券	1.17	1.83	-7.09	29.96	52.57	1.19
000415.SZ	渤海租赁	1.17	2.31	-8.00	-4.17	7.10	0.58
000936.SZ	华西股份	1.17	6.58	-14.86	13.87	9.29	1.25
600061.SH	国投资本	1.14	0.93	-7.85	39.25	21.96	1.41
300309.SZ	吉艾科技	1.13	5.98	-13.34	-33.13	22.68	2.37
600909.SH	华安证券	1.10	1.99	-7.34	29.61	25.13	1.73
601108.SH	财通证券	1.06	8.67	-13.14	32.64	40.17	1.72
601375.SH	中原证券	1.03	3.78	-8.01	10.56	124.83	1.80
601881.SH	中国银河	0.94	15.36	-8.34	54.47	31.08	1.58
601878.SH	浙商证券	0.78	5.48	-10.27	10.38	32.71	1.86
000563.SZ	陕国投 A	0.76	5.05	-8.00	55.16	37.38	1.56



000666.SZ	经纬纺机	0.64	8.45	-10.22	12.15	10.13	0.98
002451.SZ	摩恩电气	0.60	8.06	-11.57	-28.43	70.81	5.33
600318.SH	新力金融	0.58	15.04	6.46	6.46	69.07	3.11
000617.SZ	中油资本	0.45	1.68	-7.90	6.10	13.64	1.30
600369.SH	西南证券	0.44	2.84	-6.95	30.75	67.48	1.35
601628.SH	中国人寿	0.28	0.25	-4.85	39.38	33.39	2.24
600830.SH	香溢融通	0.18	3.24	-9.59	17.20	115.47	1.23
601108.SH	财通证券	0.00	8.67	-13.14	32.64	40.17	1.72
600958.SH	东方证券	-0.20	1.17	-5.85	24.29	39.30	1.29
601601.SH	中国太保	-0.22	1.36	-4.74	32.80	16.87	2.18
000666.SZ	经纬纺机	-0.33	8.45	-10.22	12.15	10.13	0.98
000783.SZ	长江证券	-0.44	1.68	-7.93	33.36	54.09	1.45
600390.SH	五矿资本	-0.60	4.30	-9.58	19.40	11.38	0.93
600705.SH	中航资本	-1.30	1.53	-11.84	7.08	12.90	1.41
601788.SH	光大证券	-1.79	1.91	-7.69	20.09	69.85	1.00
002451.SZ	摩恩电气	-2.57	8.06	-11.57	-28.43	70.81	5.33
000567.SZ	海德股份	-3.24	17.46	-16.72	5.67	39.41	1.25

资料来源：WIND，太平洋证券研究院

## 风险提示

监管趋严，需注意政策性风险；

非银标的业绩受二级市场影响较大，需注意业绩波动风险；

市场风险。

## 投资评级说明

### 1、行业评级

看好：我们预计未来6个月内，行业整体回报高于市场整体水平5%以上；

中性：我们预计未来6个月内，行业整体回报介于市场整体水平-5%与5%之间；

看淡：我们预计未来6个月内，行业整体回报低于市场整体水平5%以下。

### 2、公司评级

买入：我们预计未来6个月内，个股相对大盘涨幅在15%以上；

增持：我们预计未来6个月内，个股相对大盘涨幅介于5%与15%之间；

持有：我们预计未来6个月内，个股相对大盘涨幅介于-5%与5%之间；

减持：我们预计未来6个月内，个股相对大盘涨幅介于-5%与-15%之间；

## 销售团队

职务	姓名	手机	邮箱
华北销售总监	王均丽	13910596682	wangjl@tpyzq.com
华北销售	成小勇	18519233712	chengxy@tpyzq.com
华北销售	孟超	13581759033	mengchao@tpyzq.com
华北销售	付禹璇	18515222902	fuyx@tpyzq.com
华东销售副总监	陈辉弥	13564966111	chenhm@tpyzq.com
华东销售	李洋洋	18616341722	liyangyang@tpyzq.com
华东销售	杨海萍	17717461796	yanghp@tpyzq.com
华东销售	梁金萍	15999569845	liangjp@tpyzq.com
华东销售	宋悦	13764661684	songyue@tpyzq.com
华东销售	杨晶	18616086730	yangjinga@tpyzq.com
华南销售总监	张茜萍	13923766888	zhangqp@tpyzq.com
华南销售	查方龙	18520786811	zhaf1@tpyzq.com
华南销售	胡博涵	18566223256	hubh@tpyzq.com
华南销售	陈婷婷	18566247668	chentt@tpyzq.com
华南销售	张卓粤	13554982912	zhangzy@tpyzq.com
华南销售	张文婷	18820150251	zhangwt@tpyzq.com



## 研究院

中国北京 100044

北京市西城区北展北街九号

华远·企业号 D 座

电话： (8610)88321761

传真： (8610) 88321566

## 重要声明

太平洋证券股份有限公司具有证券投资咨询业务资格，经营证券业务许可证编号 13480000。

本报告信息均来源于公开资料，我公司对这些信息的准确性和完整性不作任何保证。负责准备本报告以及撰写本报告的所有研究分析师或工作人员在此保证，本研究报告中关于任何发行商或证券所发表的观点均如实反映分析人员的个人观点。报告中的内容和意见仅供参考，并不构成对所述证券买卖的出价或询价。我公司及其雇员对使用本报告及其内容所引发的任何直接或间接损失概不负责。我公司或关联机构可能会持有报告中所提到的公司所发行的证券头寸并进行交易，还可能为这些公司提供或争取提供投资银行业务服务。本报告版权归太平洋证券股份有限公司所有，未经书面许可任何机构和个人不得以任何形式翻版、复制、刊登。任何人使用本报告，视为同意以上声明。